

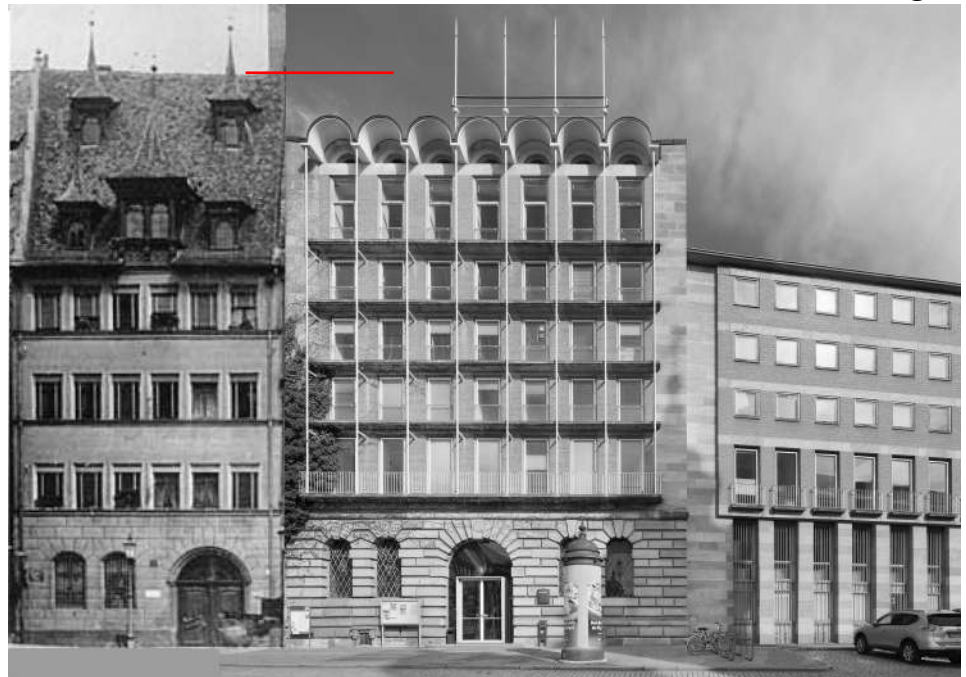
First ca.  
3m höher

**Fotomontage**

Fotomontage

Mayer'sches  
Pellerhaus

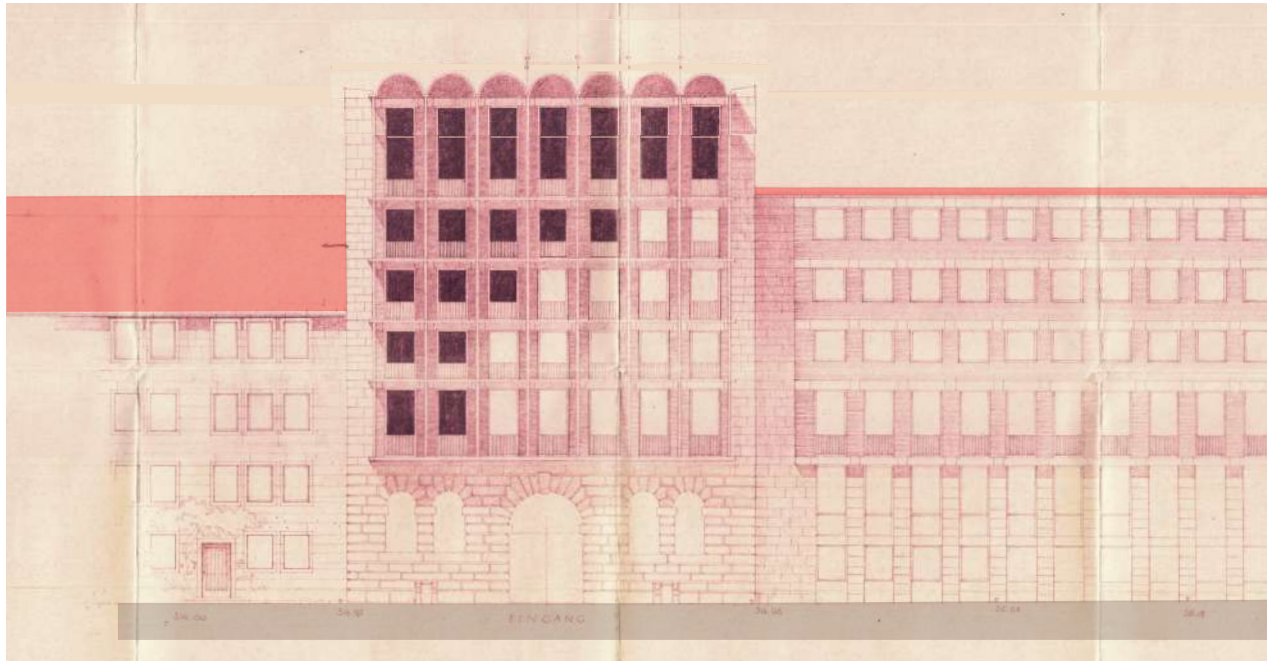
Schwarzes  
Pellerhaus  
Geschosshöhen  
ca. 3,3-3,5  
Traufhöhe ca. 14,5m



Unten:

Genehmigungspläne  
Fritz und Walter  
Mayer - bearbeitet  
4 Normalgeschosse  
Traufhöhe ca. 11 m

**Planungsabsicht 1957 - F. + M. Mayer**



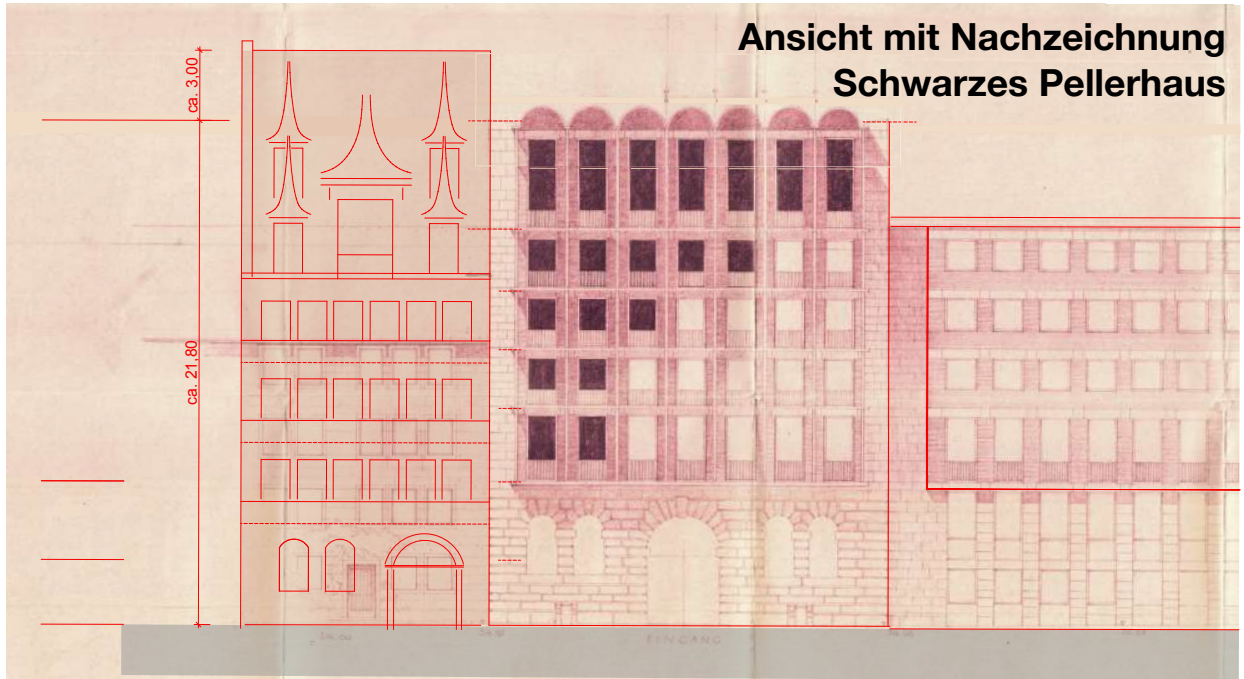
Erläuterung:  
Eingabeplanung Fritz und Walter Mayer  
Die vorgeschlagene Bebauung westlich ist 4-  
geschossig und war bis zur Tetzelsasse  
vorgesehen

**Ansichten nach Süden Planung Fritz und Walter  
Mayer**

Planersteller: B. Sesselmann, Architektin BDA

Dateiname: Pellerhaus.pln

Pfad: /Users/bs/Documents/c\_beruf/c2-Verbände/BauLust/  
02\_Pellerhaus/ProPeller07\_Pressermitteilungen\_Offene Briefe/  
Pellerhaus.pln



## Von Süden

Erläuterung:  
Hintergrund Eingabeplanung  
Fritz und Walter Mayer  
Das letzte Geschoss wurde bei der Ausführung  
vermutlich um ca. 1,00m erhöht / hier in die  
Zeichnung montiert

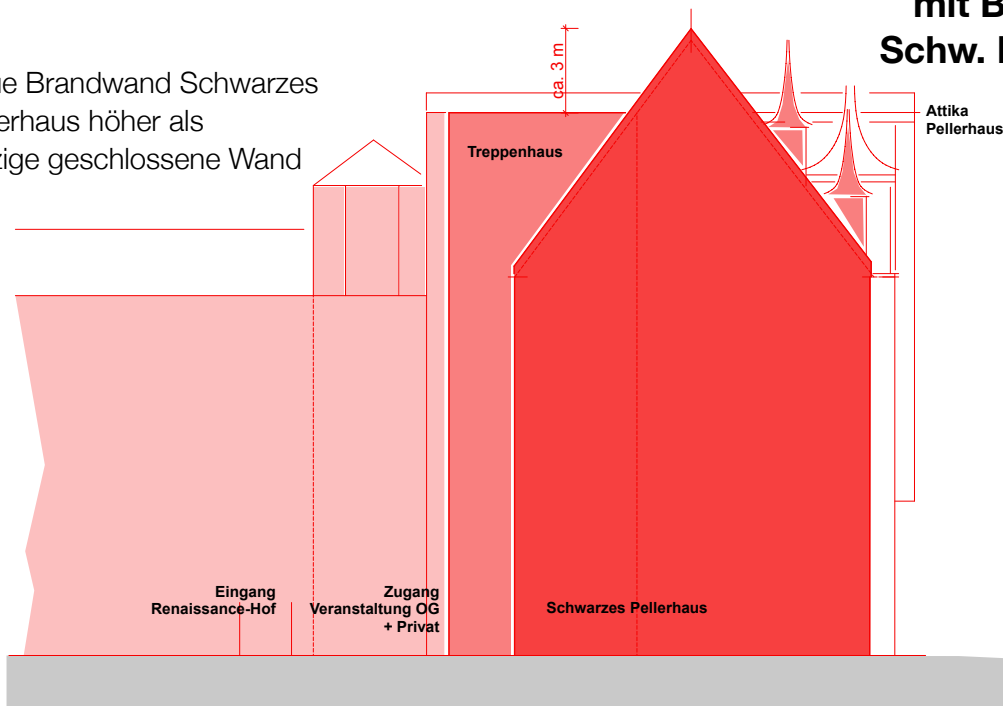
**Ansichten Mayer'sches Pellerhaus mit  
rekonstruiertem Schwarzen Pellerhaus**

Planersteller: B. Sesselmann, Architektin BDA

Dateiname: Pellerhaus.pln

Pfad: /Users/bs/Documents/c\_berufic2-Verbände/BauLust/  
02\_Pellerhaus/ProPeller07\_Pressemitteilungen\_Offene Briefe/  
Pellerhaus.pln

Neue Brandwand Schwarzes  
Pellerhaus höher als  
Jetzige geschlossene Wand



## Von Westen

**Anbau Scharzes Pellerhaus an Mayer'schen Bau**

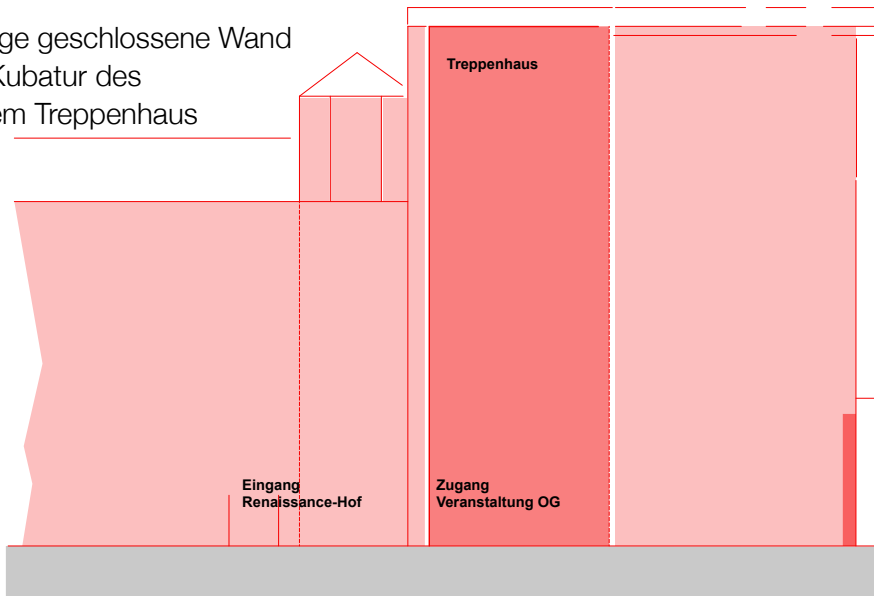
Planersteller: B. Sesselmann, Architektin BDA

Dateiname: Pellerhaus.pln



## Ansicht Gebäudekubaturen

Jetzige geschlossene Wand  
Mit Kubatur des  
neuem Treppenhaus



**Brandwände**  
+  
**Kubatur neues  
Treppenhaus**

**Von Westen**

Brandwand Pellerhaus nach Westen mit  
Treppenhaus - Kubatur (kein  
Gestaltungsvorschlag!)

Planersteller: B. Sesselmann, Architektin BDA

Dateiname: Pellerhaus.pln



Planung Fritz und Walter Mayer: hatten eine Blockrandschließung zur Tetzeltgasse vorgeschlagen; die Baukörper sind jedoch nur ca. 8-9 m tief und dadurch auch in der Höhe sehr dezent. Erkennbar auch die Dominanz des Archivturms, der durch das Zurückweichen Der Anschlussbauteile Ost und West in den Vordergrund gesetzt wird.

Nbg., 18. Juli 2021